

ICATU VANGUARDA FOF AÇÕES GLOBAIS CIF RL

(Maio/2026)

ICATU | VANGUARDA

Fundo de renda variável internacional que busca replicar, de forma ativa, o desempenho do MSCI World, índice que capta a representação de empresas de grande e média capitalização em 23 países de mercados desenvolvidos, por meio da alocação em ETFs internacionais. A estratégia mantém exposição cambial ao dólar, sem hedge cambial, de modo que a rentabilidade reflète tanto o desempenho dos mercados globais de ações quanto a variação cambial.

Status



Aberto para Captação

Retorno Acumulado



Características

CNPJ	44.212.682/0001-71
Administrador	BEM DTVM
Custodiante	BRDESCO
Início	25/05/2022
Benchmark	MSCI
PL Atual	R\$ 60.906.022
PL Médio (12m)	R\$ 31.678.655
Taxa de Administração	0,75%
Taxa de Performance	20% s/ 100% do MSCI WORLD
Periodicidade	Anual
Aplicação Inicial Mínima	R\$ 500
Movimentação Mínima	R\$ 500
Saldo Mínimo	R\$ 500
Aplicações (Liquidação/Cotização)	D+0 / D+0
Resgates (Cotização/Liquidação)	D+0 / DU+1


Desempenho	Mês	6 Meses	Ano	12 Meses	24 Meses	36 Meses	Desde Início
Retorno Fundo	6,05%	4,78%	1,28%	11,71%	36,04%	74,12%	91,50%
MSCI	6,36%	5,35%	1,44%	12,57%	39,23%	80,10%	99,92%
Fundo vs MSCI World	-0,29%	-0,54%	-0,16%	-0,77%	-2,29%	-3,32%	-4,22%
CDI	1,07%	6,95%	5,66%	14,76%	28,28%	43,68%	63,35%
IPCA	0,53%	3,49%	3,15%	4,67%	10,24%	14,57%	19,18%

ICATU VANGUARDA FOF AÇÕES GLOBAIS CIF RL

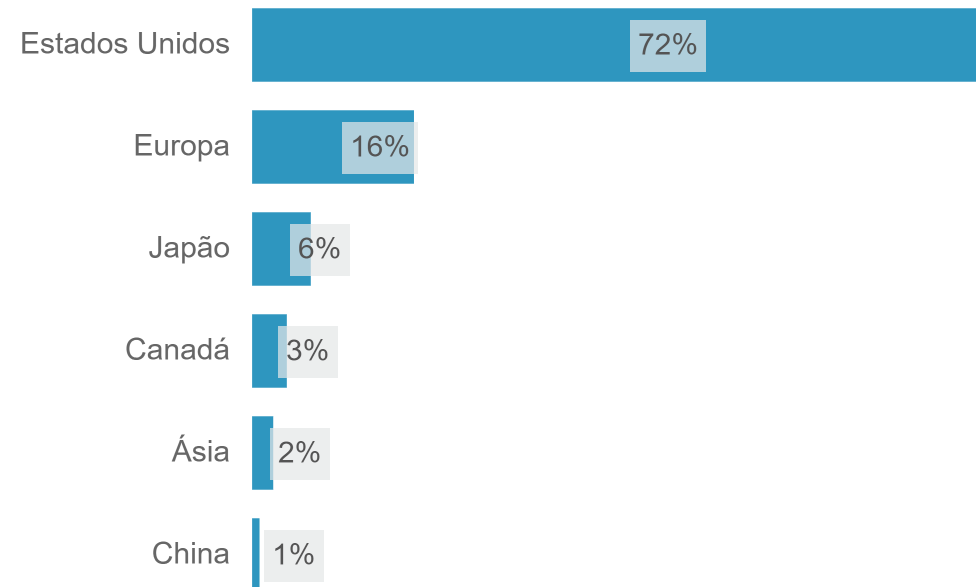
(Maio/2026)

ICATU | VANGUARDA

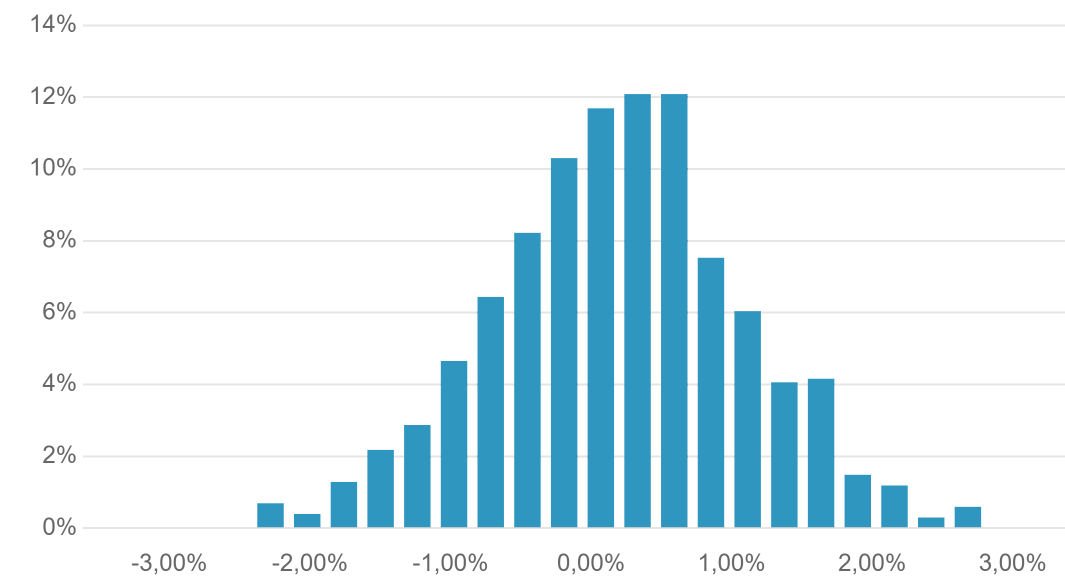
Fundo de renda variável internacional que busca replicar, de forma ativa, o desempenho do MSCI World, índice que capta a representação de empresas de grande e média capitalização em 23 países de mercados desenvolvidos, por meio da alocação em ETFs internacionais. A estratégia mantém exposição cambial ao dólar, sem hedge cambial, de modo que a rentabilidade reflète tanto o desempenho dos mercados globais de ações quanto a variação cambial.

Status
 **Aberto para Captação**

Alocação por Região



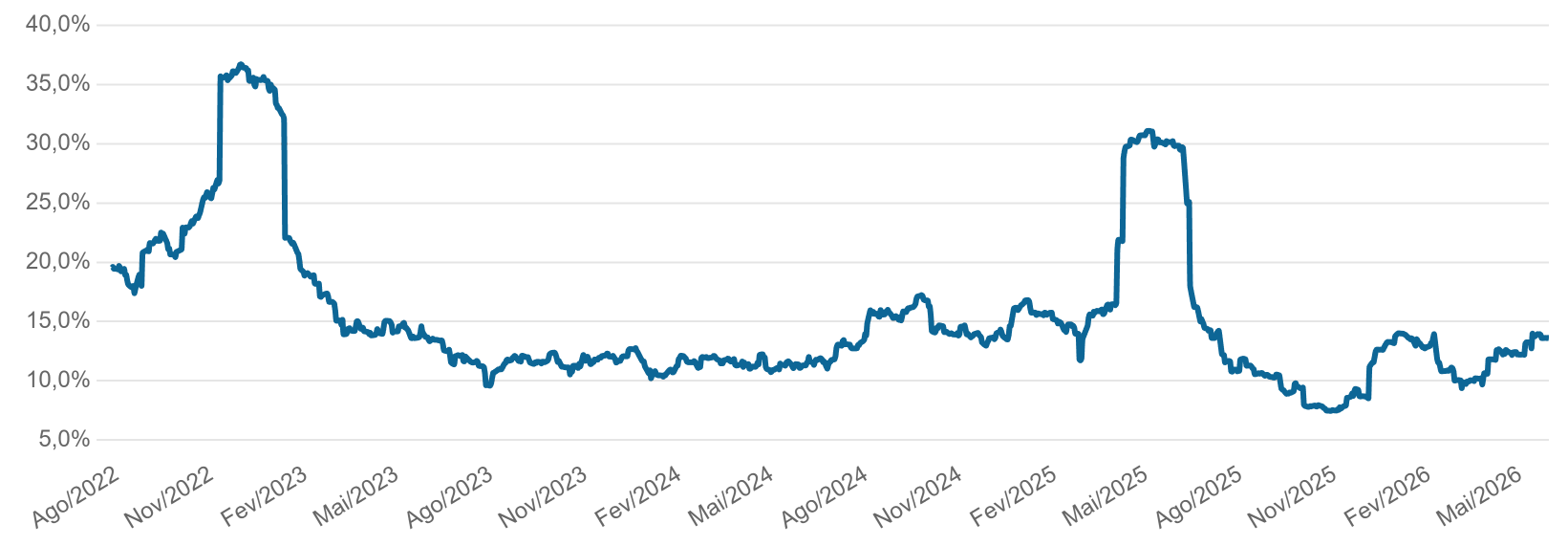
Histograma de Retornos Diários



Evolução AuM (R\$ Milhões)



Evolução da Volatilidade (44du Anualizada)



ICATU VANGUARDA FOF AÇÕES GLOBAIS CIF RL

(Maio/2026)

ICATU | VANGUARDA

Fundo de renda variável internacional que busca replicar, de forma ativa, o desempenho do MSCI World, índice que capta a representação de empresas de grande e média capitalização em 23 países de mercados desenvolvidos, por meio da alocação em ETFs internacionais. A estratégia mantém exposição cambial ao dólar, sem hedge cambial, de modo que a rentabilidade reflète tanto o desempenho dos mercados globais de ações quanto a variação cambial.

Status



Aberto para Captação

- Time de Solutions -

Fernando Henrique Palermo

Portfolio Manager

24 anos de carreira

15 anos de Vanguarda

Patricia Marques

Analista

18 anos de carreira

14 anos de Vanguarda

Willian Barcelos

Analista

4 anos de carreira

2 anos de Vanguarda

ICATU | VANGUARDA

DISCLAIMER

Este material foi preparado pela Icatu Vanguarda Gestão de Recursos Ltda, tem caráter meramente informativo e não constitui oferta ou qualquer sugestão ou recomendação de investimento, em particular ou em geral. Está em consonância com o Regulamento do Fundo, mas não o substitui. Este documento não leva em conta objetivos de investimento, situação financeira ou necessidades particulares de qualquer pessoa física ou jurídica individualmente considerada. Fundos de Investimentos não contam com a garantia do administrador, do gestor, de qualquer mecanismo de seguro, ou ainda, do fundo garantidor de crédito- FGC. Não há neste material qualquer declaração ou garantia, explícita ou implícita, acerca de promessa de rentabilidades futuras quanto ao produto ou serviço financeiro identificado. Alguns Fundos geridos pela Icatu Vanguarda utilizam estratégias que podem resultar em significativas perdas patrimoniais para seus cotistas. Os fundos multimercado e fundos de ações podem estar expostos à significativa concentração em ativos de poucos emissores, com os riscos daí decorrentes. Não há garantia de que os fundos multimercados e renda fixa terão o tratamento tributário para fundos de longo prazo. As rentabilidades informadas são brutas de impostos. A rentabilidade obtida no passado não representa garantia de rentabilidade futura. Os fundos de crédito privado estão sujeitos a risco de perda substancial de seu patrimônio líquido em caso de eventos que acarretem o não pagamento dos ativos integrantes de sua carteira, inclusive por força de intervenção, liquidação, regime de administração temporária, falência, recuperação judicial ou extrajudicial dos emissores responsáveis pelos ativos do fundo. Para avaliação do desempenho de um fundo de investimento é recomendada a análise de, no mínimo, 12 (doze) meses. Caso o índice comparativo de rentabilidade utilizado neste material não seja meta ou parâmetro de performance do fundo, tal indicador é utilizado como mera referência econômica. Ao investidor é recomendada a leitura cuidadosa do regulamento e do formulário de informações complementares do fundo antes de aplicar seus recursos. Descrição do tipo ANBIMA disponível no formulário de informações complementares. Lâmina de informações essenciais e regulamento disponível no site do administrador. A Icatu Vanguarda conta com uma rede de distribuidores e assessores de investimento que atuam na comercialização de seus produtos sem qualquer exclusividade.

Signatory of:



Gestão de Recursos