

**Informações Gerais**

<b>Público Alvo</b>	Investidores em geral
<b>Classificação ANBIMA</b>	Renda Fixa Simples
<b>CNPJ</b>	14.843.784/0001-24
<b>Código ANBIMA</b>	414727
<b>Gestor</b>	Icatu Vanguarda Gestão de Recursos
<b>Administrador</b>	BEM DTM
<b>Custodiante</b>	Banco Bradesco S/A
<b>Auditor Independente</b>	EY
<b>Lançamento</b>	01/mar/16
<b>Benchmark</b>	-
<b>PL Atual</b>	R\$ 29.394.369
<b>PL Médio (12m)</b>	R\$ 31.842.854
<b>Taxa de Administração</b>	0,150% a.a.
<b>Taxa de Performance</b>	-
<b>Tipo de Cota</b>	Abertura
<b>Aplicação Mínima Inicial*</b>	R\$ 5.000,00
<b>Movimentação Mínima*</b>	R\$ 1.000 (Aplic) R\$ 5.000 (Resg)
<b>Saldo Mínimo Permanência*</b>	R\$ 5.000,00
<b>Horário de Movimentação*</b>	Até as 14h
<b>Aplicações (dias úteis)</b>	Depósito em D+0 Cota em D+0
<b>Resgate (dias úteis)</b>	Cota em D+0 Pagamento em D+0
<b>Tributação</b>	<b>IR</b> Alíquota de 22,5% a 15%, a depender do prazo, sobre o rendimento no resgate ou 15% recolhido semestralmente nos meses de maio e novembro. <b>IOF</b> Alíquota regressiva sobre o rendimento de aplicações de prazo inferior a 30 dias.
<b>Dados para Aplicação:</b>	<b>Banco</b> 237 <b>Agência</b> 2856-8 <b>Conta Corrente Favorecido</b> 12160-6

**Descrição**

O fundo tem por objetivo, no médio e/ou longo prazo, buscar retornos que acompanhem a variação da taxa CDI. Para isto, o gestor investirá os recursos do fundo em títulos públicos federais e em operações compromissadas lastreadas nos referidos títulos.

**Tabela de Rentabilidades<sup>1</sup>**

	2021		2020		2019		2018	
	Fundo	CDI <sup>2</sup>	Fundo	CDI <sup>2</sup>	Fundo	CDI <sup>2</sup>	Fundo	CDI <sup>2</sup>
janeiro	0,14%	0,15%	0,34%	0,38%	0,51%	0,54%	0,55%	0,58%
fevereiro	0,09%	0,13%	0,26%	0,29%	0,46%	0,49%	0,43%	0,47%
março	0,15%	0,20%	0,31%	0,34%	0,44%	0,47%	0,50%	0,53%
abril	0,10%	0,21%	0,27%	0,28%	0,48%	0,52%	0,48%	0,52%
maio	0,29%	0,27%	0,21%	0,24%	0,52%	0,54%	0,48%	0,52%
junho	0,35%	0,30%	0,19%	0,22%	0,44%	0,47%	0,48%	0,52%
julho	0,45%	0,36%	0,17%	0,19%	0,53%	0,57%	0,51%	0,54%
agosto	0,43%	0,42%	0,14%	0,16%	0,47%	0,50%	0,53%	0,57%
setembro	0,50%	0,44%	0,02%	0,16%	0,41%	0,47%	0,44%	0,47%
outubro	0,57%	0,48%	0,14%	0,16%	0,42%	0,48%	0,51%	0,54%
novembro			0,11%	0,15%	0,34%	0,38%	0,46%	0,49%
dezembro			0,20%	0,16%	0,34%	0,38%	0,46%	0,49%

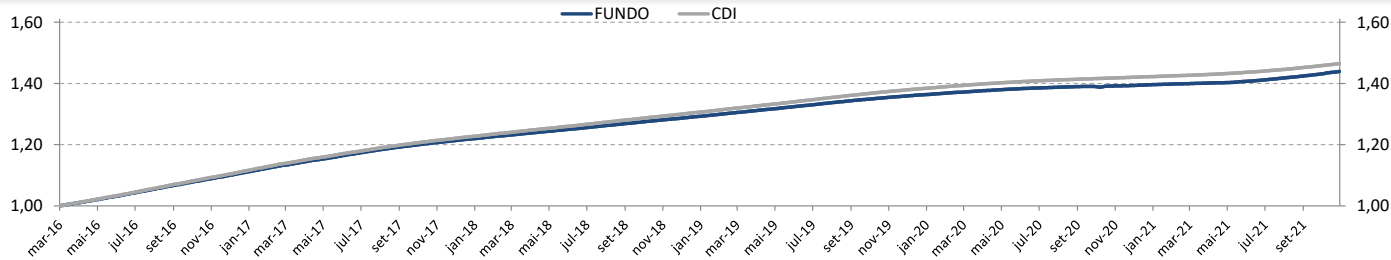
	2021		2020		2019		2018	
	Fundo	CDI <sup>2</sup>	Fundo	CDI <sup>2</sup>	Fundo	CDI <sup>2</sup>	Fundo	CDI <sup>2</sup>
Acum Ano	3,10%	3,00%	2,37%	2,77%	5,49%	5,97%	5,99%	6,42%
Acum Início	43,93%	46,52%	39,61%	42,25%	36,37%	38,42%	29,28%	30,63%

	6 meses		12 meses		24 meses		36 meses	
	Fundo	CDI <sup>2</sup>	Fundo	CDI <sup>2</sup>	Fundo	CDI <sup>2</sup>	Fundo	CDI <sup>2</sup>
Retornos	2,61%	2,29%	3,42%	3,32%	6,26%	6,65%	12,36%	13,28%

**Nível de Risco**



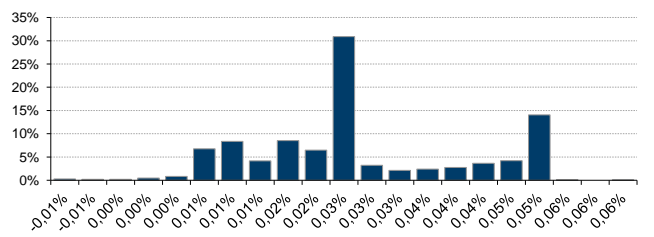
**Rentabilidade Acumulada x CDI<sup>2</sup>**



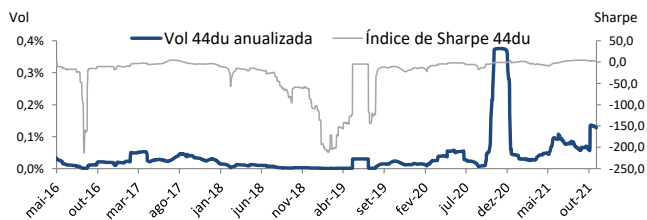
**Estatísticas de 2018 a 2021**

Descrição	Estatísticas
Nº Meses >0	46 (100%)
Nº Meses <0	0 (0%)
Nº Meses >Benchmark <sup>2</sup>	7 (15%)
Nº Meses <Benchmark <sup>2</sup>	39 (85%)
Maior Rentabilidade Mensal	0,57% - 10/2021
Menor Rentabilidade Mensal	0,02% - 09/2020
Maximum Drawdown <sup>1</sup>	-0,19%
Volatilidade Diária a.a. (12m)	0,14%
Índice de Sharpe (12m)	0,62

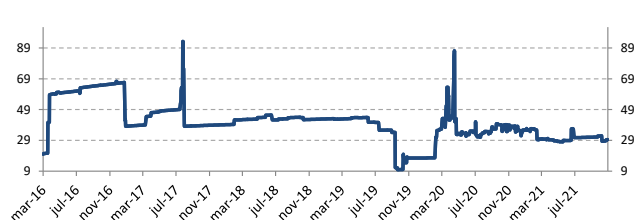
**Histograma de Retornos**



**Evolução da Volatilidade / Índice de Sharpe**



**Evolução do PL (Milhões)**



<sup>1</sup>Rentabilidade passada não representa garantia de rentabilidade futura. A rentabilidade divulgada não é líquida de impostos. Maximum Drawdown é o declínio do valor máximo da cota até seu valor mínimo, calculado desde a constituição do fundo. Fundos de investimento não contam com garantia do administrador, do gestor, de qualquer mecanismo de seguro ou Fundo Garantidor de Crédito - FGC. É recomendada a leitura cuidadosa do formulário de informações complementares, da lâmina de informações essenciais e do regulamento antes de investir. Supervisão e fiscalização: Comissão de Valores Mobiliários - CVM, Serviço de Atendimento ao Cidadão em www.cvm.gov.br. Para mais informações, visite nosso site: www.icatu Vanguarda.com.br ou entre em contato pelo número (21) 3824-7107.

<sup>2</sup>O indicador CDI se trata de mera referência econômica, e não meta ou parâmetro de performance.

\*As informações referentes à aplicação mínima inicial, movimentação mínima, saldo mínimo de permanência e o horário de movimentação podem ser diferentes para clientes que realizam movimentações via conta e ordem, favor verificar junto ao distribuidor e consulte o regulamento.

